

CISI3BK Cast Iron Surround Installation Instructions

! WARNING

- Do not touch safety screen until cooled.
- Allow safety screen to cool completely before any maintenance, as it will remain hot after appliance is no longer operating.
- Ensure the appliance is completely cool prior to starting installation.
- To avoid danger of suffocation, keep the packaging bag away from babies, children, or other at-risk individuals. Do not use in cribs, beds, carriages, or play pens. This bag is not a toy. Knot before throwing away.

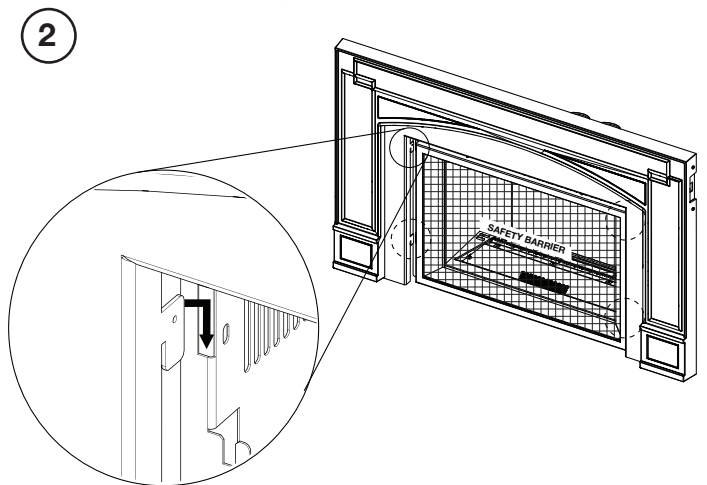
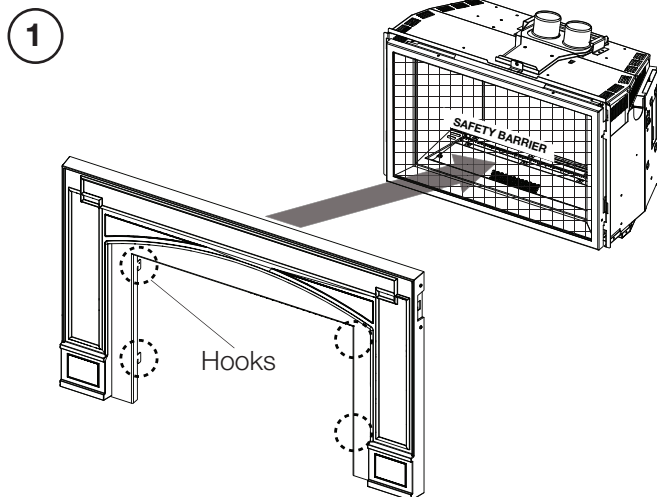
Installer: Leave this leaflet with the appliance.
Consumer: Retain this leaflet for future reference.

Caution: A barrier designed to reduce the risk of burns from the hot viewing glass is provided with the appliance and must be installed. This barrier is not designed for prolonged contact.

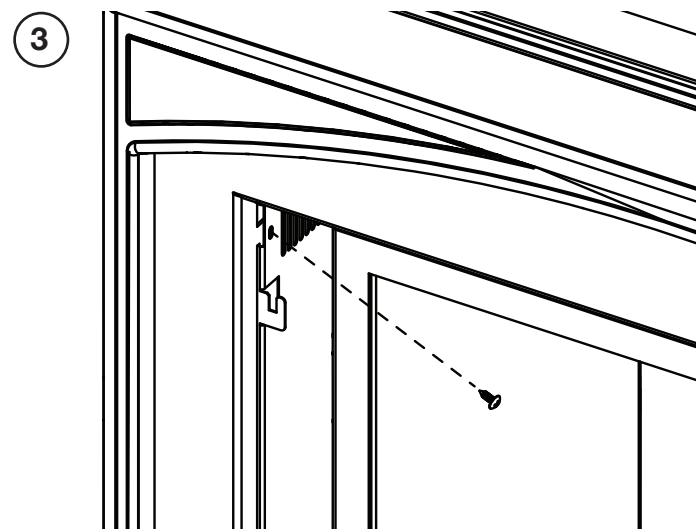
You will need:



Gloves

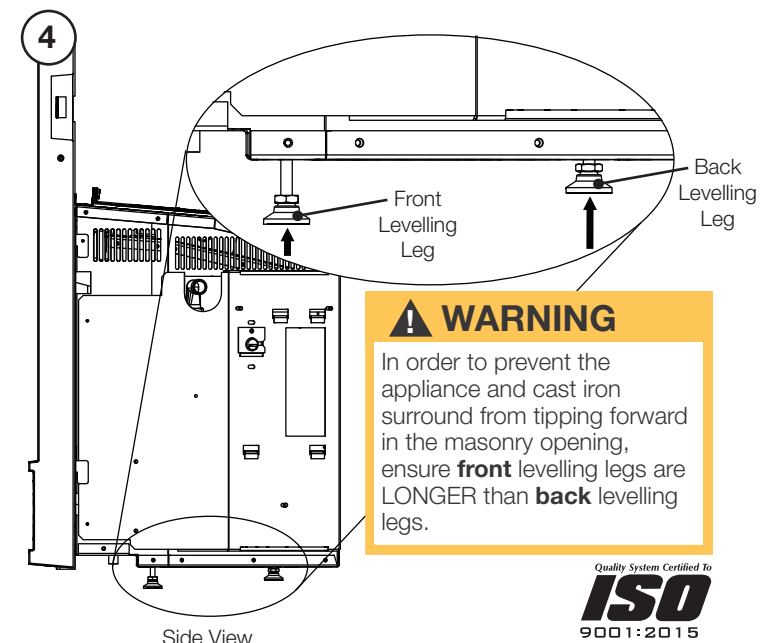


NOTE: The cast surround is extremely heavy.



Repeat on opposite side.

NOTE: For ease of installation, remove the safety barrier.



! WARNING
 In order to prevent the appliance and cast iron surround from tipping forward in the masonry opening, ensure **front** levelling legs are **LONGER** than **back** levelling legs.

Side View

Quality System Certified To
ISO
 9001:2015

W415-1862 / B / 01.23.19

Instructions d'Installation du Contour en Fonte CISI3BK

! AVERTISSEMENT

- Ne touchez pas l'écran de protection jusqu'à ce qu'il ait refroidi. Laissez l'écran de protection refroidir complètement avant d'effectuer un entretien, car il demeurera chaud après l'arrêt de l'appareil.
- Assurez-vous que l'appareil est complètement refroidi avant de commencer l'installation. Afin d'éviter les risques de suffocation, gardez le sac d'emballage loin des bébés et des jeunes enfants. Ne le laissez pas traîner dans les berceaux, les lits, les poussettes, ou les parcs de jeu. Ce sac n'est pas un jouet. Nouez-le avant de le jeter.

Installateur: Laissez ce papier avec l'appareil.

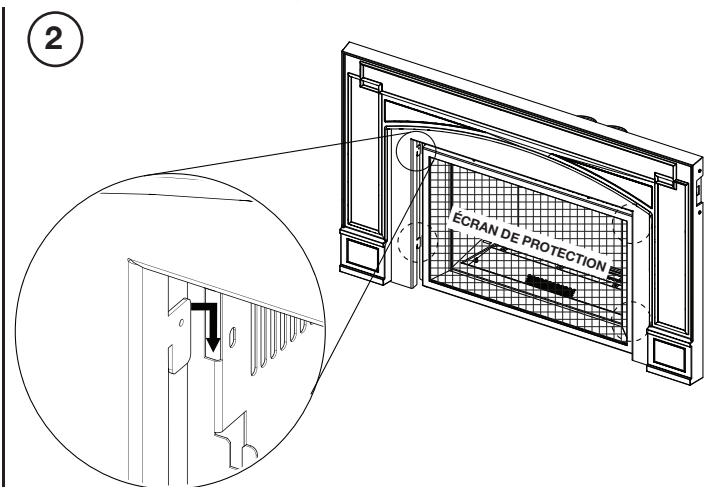
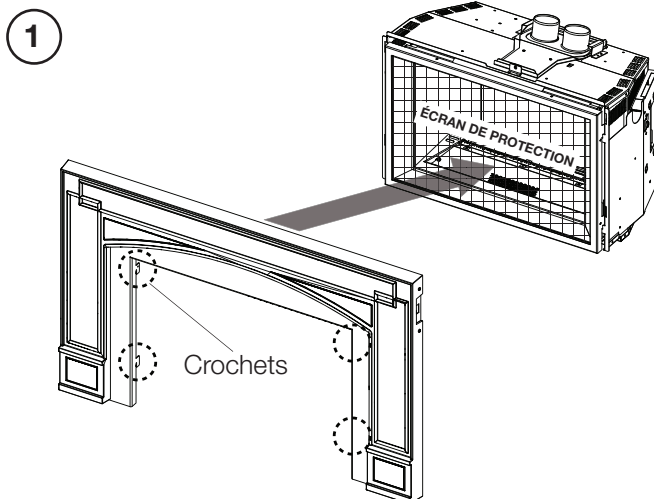
Propriétaire: Conservez ce papier pour consultation ultérieure.

Caution: Une barrière conçue à réduire le risque de brûlures à partir de la chaude la vitre est à condition que avec l'appareil et sera être installé. L'écran de protection n'est pas conçu pour un contact prolongés.

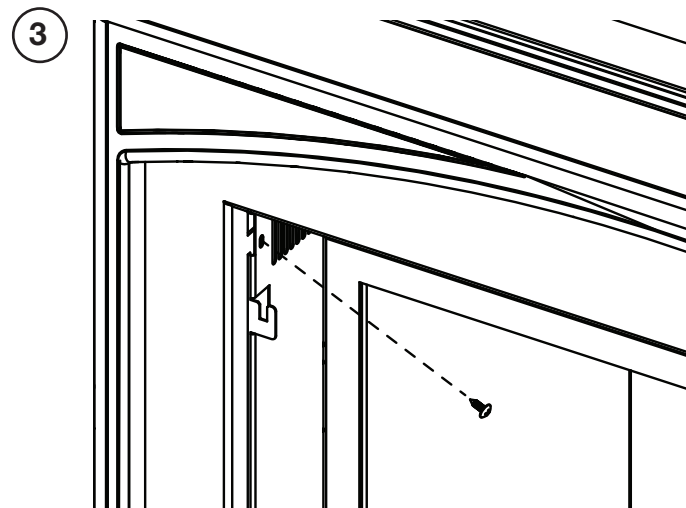
Vous aurez besoin de:



Gants

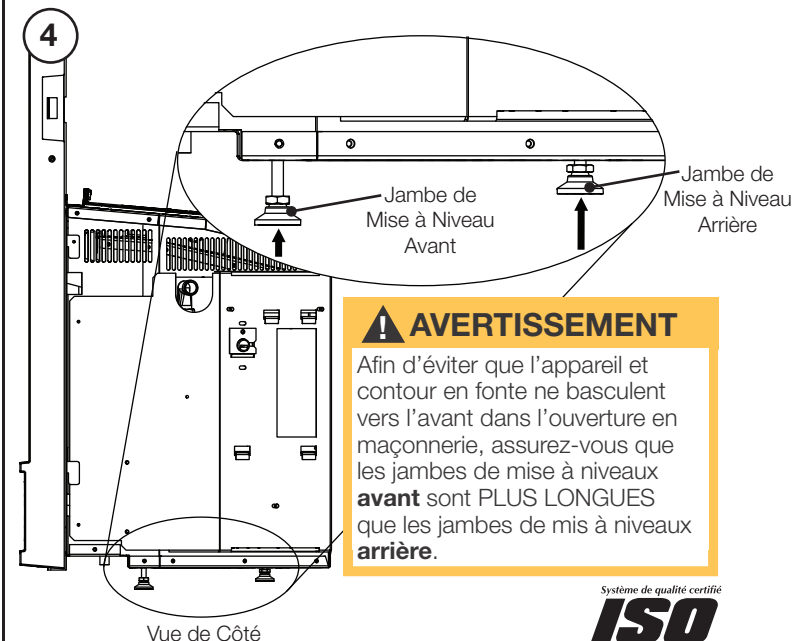


NOTE: Le contour en fonte est très lourd.



Répétez sur le côté opposé.

NOTE: Pour faciliter l'installation, retirez l'écran de protection.



! AVERTISSEMENT

Afin d'éviter que l'appareil et contour en fonte ne basculent vers l'avant dans l'ouverture en maçonnerie, assurez-vous que les jambes de mise à niveaux **avant** sont PLUS LONGUES que les jambes de mis à niveaux **arrière**.

Système de qualité certifié
ISO
9001:2015

W415-1862 / B / 01.23.19